

**ШКОЛЬНЫЙ ЭТАП ВСЕРОССИЙСКОЙ ОЛИМПИАДЫ ШКОЛЬНИКОВ ПО
АСТРОНОМИИ
2020 – 2021 учебный год
4 класс**

- 1) ЗОНТИК ОТ ДОЖДЯ;
 2) СИГНАЛЬНЫЙ ПИСТОЛЕТ;
 3) ЭЛЕКТРИЧЕСКИЙ ФОНАРЬ;
 4) СПИЧКИ;
 5) ЕМКОСТИ С КИСЛОРОДОМ;
 6) ЭЛЕКТРОННЫЕ ЧАСЫ;
 7) СКАФАНДР;
 8) ВОДОЛАЗНЫЙ КОСТЮМ

3.1. Ответ обесчуйте, то есть напишите, почему остальные предметы на Луне не пригодятся.

Ответ: Дать от ответа не нужно потому что в космосе не бывает воздуха, воды и надо иметь парашюта от радиации тем лучше если у нас не надо иметь что в космосе лучше время, радиации не надо иметь и не ходить на луну тем легче.

Укажите верность или ложность утверждения («Да» или «Нет»)

4. Справедливы ли следующие утверждения, «да» или «нет»?
 А) В каждом созвездии звезда **α** ярче звезды **β**.
 Б) Звёзды одного созвездия обычно находятся близко друг к другу в пространстве.
 В) Первые звёзды становятся видны на небе каждый вечер в одном и том же положении.
 Г) Ровно через год в то же время суток в том же пункте расположения звёзд и созвездий на небе будет таким же.
 Д) Очертания созвездий на Марсе практически не отличаются от вида с Земли.

Ответы запишите в таблицу.

А	Б	В	Г	Д
да	Нет	Нет	Нет	да

Задание, требующее развёрнутого ответа на вопрос

5. По расположению некоторых звезд можно определить направление на север и на Полярную звезду.

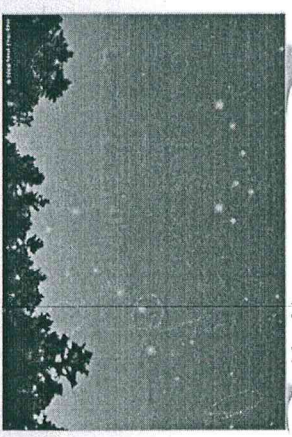
5.1. В каком созвездии расположена Полярная звезда?

Малая Медведица

Выберите один правильный ответ:

5.2. Какая ошибка есть в изображении звёздного неба:

- 1) Малый ковш должен быть ниже;
 2) Ручки ковшей должны быть повернуты иначе: у одного ковш - вверх, у другого - вниз;



Большая и Малая Медведица

3) Рисунок должен быть зеркальным по горизонтали?

5.3. Определите какой рисунок соответствует верному способу нахождения Полярной звезды.