



**ШКОЛЬНЫЙ этап всероссийской олимпиады школьников по
астрономии
2020 – 2021 учебный год
4 класс**

4-4-09

Инструкция по выполнению заданий

Вам предлагаются задания трёх видов.

1. Задания в закрытой форме, то есть с предложенными вариантами ответов. Среди предложенных к каждому из этих заданий ответов содержатся как правильные, так и неправильные. Внимательно читайте задания и предлагаемые варианты ответов. Старайтесь не угадывать, а логически обосновывать сделанный Вами выбор.

В заданиях этого вида может быть **один** верный ответ или **несколько** верных ответов. Пропускайте неизвестные задания. Это позволит сэкономить время для выполнения других заданий. Впоследствии Вы сможете вернуться к пропущенному заданию. Правильные ответы отмечайте в тексте задания, обводя их или отмечая любым символом, например: V, + и др.

2. Задание на установление верности или ложности утверждения («Да» или «Нет»). Среди предложенных утверждений содержатся как верные, так и нет. Старайтесь не угадывать, а логически обосновывать сделанный Вами выбор. Ответы записывайте в таблицу под буквой вопроса.

3. Задание, требующее развернутого ответа на вопрос.

Максимальное количество баллов – 22
Контролируйте время выполнения задания.
Время выполнения заданий – 60 минут.
Желаем удачи!

Выберите несколько правильных ответов (Задания в закрытой форме)

1. Какие из этих планет были известны ещё в Античности, до изобретения телескопа?
① Меркурий
2) Венера
③ Марс
4) Юпитер
5) Сатурн
⑥ Уран
7) Нептун
2. Какие объекты в приведённый список попали по ошибке?
① комета;
② Луна;
③ созвездие Кассиопея;
④ астероид;
5) Солнце;
6) Юпитер;
7) Марс;
8) Ганимед;
9) Галактика;
10) Плутон.
3. Представьте себе: Вас назначили руководителем экспедиции для исследования лунной поверхности. Что Вы возьмете с собой?

А-4-09

Школьный этап всероссийской олимпиады школьников по астрономии
2020 – 2021 учебный год
4 класс

- 1) зонтик от дождя;
- 2) сигнальный пистолет;
- 3) электрический фонарь;
- 4) спички;
- 5) емкости с кислородом;
- 6) электронные часы;
- 7) скафандр;
- 8) водолазный костюм

3

3.1. Ответ обоснуйте, то есть напишите, почему остальные предметы на Луне не пригодятся.

Ответ: 1- кислородом так уже дышат немцы
 2- на Луне скафандры не нужны
 3- на Луне приборы не работают

Установите верность или ложность утверждения («Да» или «Нет»)

4. Справедливы ли следующие утверждения, «да» или «нет»?

- А) В каждом созвездии звезда α ярче звезды β .
- Б) Звёзды одного созвездия обычно находятся близко друг к другу в пространстве.
- В) Первые звёзды становятся видны на небе каждый вечер в одном и том же положении.
- Г) Ровно через год в то же время суток в том же пункте расположение звёзд и созвездий на небе будет таким же.
- Д) Очертания созвездий на Марсе практически не отличаются от вида с Земли.

4

Ответы запишите в таблицу.

А	Б	В	Г	Д
нет	нет	нет	да	нет

Задание, требующее развёрнутого ответа на вопрос

5. По расположению некоторых звезд можно определить направление на север и на Полярную звезду.

5.1. В каком созвездии расположена Полярная звезда?

0

Выберите один правильный ответ:

5.2. Какая ошибка есть в изображении звёздного неба:

1) Малый ковш должен быть ниже;

0

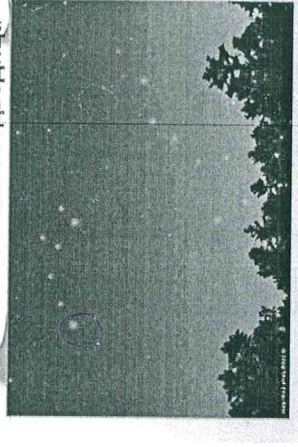
2) Ручки ковшей должны быть повернуты иначе: у одного ковша - вверх, у другого - вниз;

3) Рисунок должен быть зеркальным по горизонтали?

4

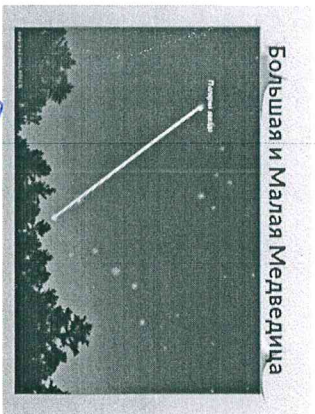
5.3. Определите какой рисунок соответствует верному способу нахождения Полярной звезды.

Большая и Малая Медведица



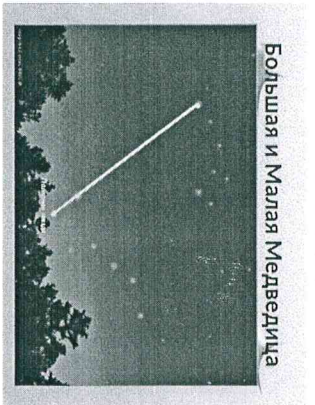
А - А В У

**Школьный этап всероссийской олимпиады школьников по
астрономии
2020 – 2021 учебный год
4 класс**



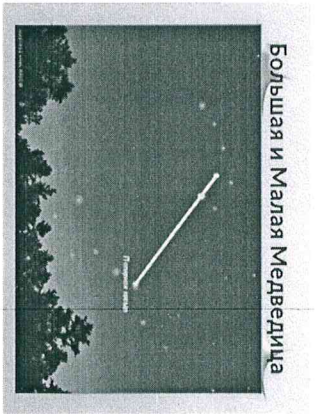
Большая и Малая Медведица

а)



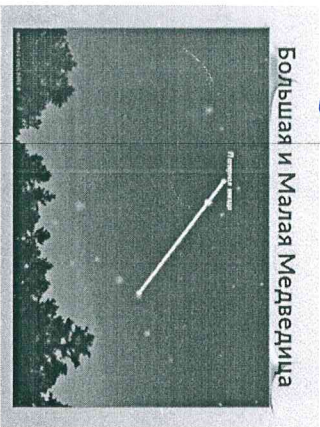
Большая и Малая Медведица

б)



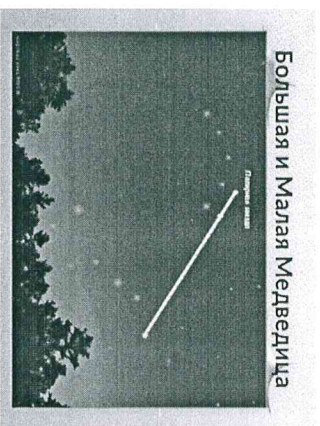
Большая и Малая Медведица

в)



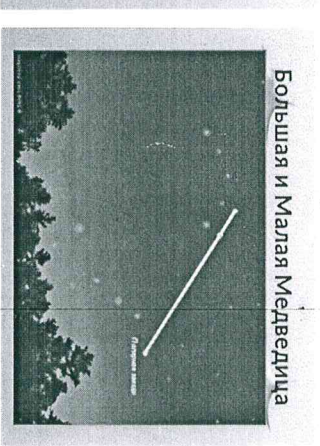
Большая и Малая Медведица

г)



Большая и Малая Медведица

д)



Большая и Малая Медведица

е)

