

Шифр	9-г- 01
------	---------

9 класс. Теоретический тур

Задание 1 (25 баллов)

Выберите из списка топонимы (географические названия), относящиеся к России:

Абакан, Балхаш, Баскунчак, Витим, Гиндукуш, Днепр, Ереван, Женева, Зоя, Иртыш, Когалым, Колыма, Лена, Малоземельская тундра, Нарьян-Мар, Общий Сырт, По, Рудольфа, Самотлор, Саяны, Тана, Усури, Флорида, Харьков, Хибинь, Цимлянское, Шпицберген, Эри, Эверест, Юкатан.

Распределите их по группам:

- 1) горы: Саяны 3
- 2) равнины: Общий Сырт 3
- 3) реки: Лена, Иртыш, Колыма, Флорида, Витим, Усури 4
- 4) озера: Баскунчак 3
- 5) города: Абакан, Харьков, Нарьян-Мар 4

Задание 2 (8 баллов)

Установите соответствие «денежная единица – страна»:

Денежная единица	Страна
1) сомони	А) Япония
2) лира	Б) Казахстан
3) крона	В) Индия
4) манат	Г) Чехия
5) гривна	Д) Таджикистан
6) тенге	Е) Азербайджан
7) йена	Ж) Украина
8) рупия	З) Турция

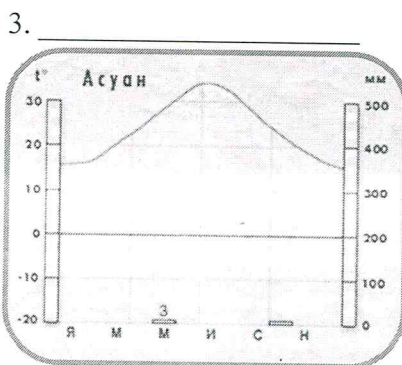
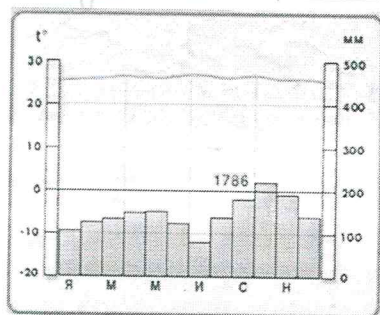
Ответы:

Денежная единица	Страна
1) сомони	Таджикистан +
2) лира	Турция +
3) крона	Чехия +
4) манат	Азербайджан +
5) гривна	Украина +
6) тенге	Казахстан +
7) йена	Япония +
8) рупия	Индия +

### Задание 3 (12 баллов)

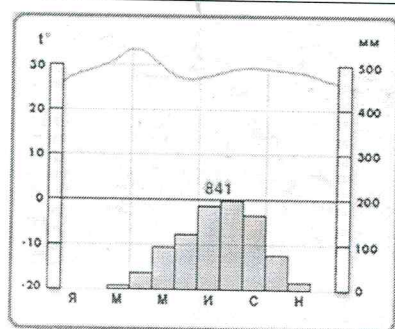
Подписать над каждой климатограммой название климатического пояса. Климатограммы построены для Африканского континента.

1. субэкваториальный

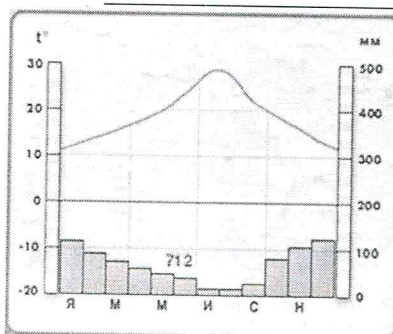


экваториальный субэкваториальный

2. экваториальный



4. континентальный



### ИТОГО ЗА ТЕОРЕТИЧЕСКИЙ ТУР – 45 Б.

#### Тестовый тур (20 баллов)

1. (1 балл) Какое утверждение о географическом положении России является **НЕВЕРНЫМ**?

- а) Протяжённость территории России с запада на восток больше, чем с севера на юг
- б) На востоке граница России проходит по реке Амур
- + в)  На Кавказе Россия граничит с двумя странами
- г) Территория России с запада омывается морями Атлантического океана

2. (1 балл) В каком из перечисленных городов России зимы наиболее холодные?

- а) Владивосток
- + б) Астрахань
- в)  Красноярск
- г) Краснодар

3. (1 балл) В каком из перечисленных городов 22 июня продолжительность дня наибольшая?

- а)  Санкт-Петербург
- б) Мурманск
- в) Сочи
- г) Ханты-Мансийск

4. (1 балл) Выберите строчку, где перечислены города России - центры льняной промышленности:

А) Мурманск, Архангельск, Москва, Санкт-Петербург

Б) Иваново, Шуя, Псков, Кострома

В) Оренбург, Вологда, Ярославль, Кострома

Г) Псков, Вологда, Кострома, Ростов-на-Дону

5. (2 балла) Выберите из предложенного списка две страны, имеющие общие границы с Россией.

<input type="radio"/> а)	Турция	г)	Абхазия
<input type="radio"/> б)	Киргизия	д)	КНДР
<input type="radio"/> в)	Республика Корея	<input checked="" type="radio"/> е)	Германия

6. (1 балл) Расставьте по возрастанию численности населения:

А) Калининград

Б) Полесск

В) Гусев

Г) Советск

Ответ: АГВБ

7. (3 балла) Впишите специализацию из предложенных:

Центры производства	Вид продукции/отрасль промышленности
А) Брянск, Людиново, Коломна	1)
Б) Москва и Московская область (г. Жуковский), Ульяновск, Казань, Самара, Саратов, Новосибирск, Нижний Новгород	2) <i>Гражданское и военное самолётостроение</i>
В) Братск (Иркутская область), Кондопога (Республика Карелия), Неман (Калининградская обл.), Волжск Республика Марий-Эл), Сыктывкар (Республика Коми).	3) <i>Целлюлозно-бумажная промышленность</i>

- Тепловозы

- Гражданское и военное самолётостроение

- Целлюлозно-бумажная промышленность

8. (1 балл) Эти пояса придумал директор школы Чарльз Дауд, а воплотить замысел помог Сэндфорд Флеминг – инженер, создавший железнодорожную сеть Канады. Не так давно в России эти пояса были пересмотрены и сокращены. О каких поясах идёт речь?

Ответ: *+ Чарльз Дауд придумал железнодорожные пояса*



**9. (3 балла) Выбрать верные утверждения:**

- А) Россия является одним из самых многонациональных государств мира. Самым многочисленным народом в России являются русские; ✓
- Б) В России проживает более 100 народов и народностей, принадлежащих в основном к четырём языковым семьям: индоевропейской (87 % населения), алтайской (8 %), уральской (2 %) и северокавказской (2 %); ✓
- В) На Северном Кавказе практически все народы (кроме осетин) - приверженцы ислама;
- Г) По сходству языков народы России относят к 2 языковым семьям; индоевропейской (89% населения) и кавказской (11%).

**10. (1 балл) Самые плодородные почвы в России распространены в:**

<input type="checkbox"/> а) в южной части степной зоны	<input type="checkbox"/> в) в поймах южных рек
<input checked="" type="checkbox"/> б) в районах орошаемого земледелия	<input type="checkbox"/> г) лесостепной и северной части степной зоны

**11. (1 балл) Какой вид бумаги называют «экологическая бумага»?**

- а) получаемый из отходов лесопереработки
- б) произведенная на 100% из макулатуры
- в) легкоразлагающаяся бумага при вторичной переработке
- г) произведенная из искусственных неорганических материалов

**12. (1 балл) На территорию какого экономического района приходится около половины валового сбора сахарной свёклы в России?**

- А) Центрально-Чернозёмного;
- Б) Западно-Сибирского;
- В) Северо-Западного;
- Г) Центрального.

**13. (1 балл) Что объединяет города: Санкт-Петербург, Таллин, Рига, Калининград, Гданьск, Сопот?**

Ответ: Все эти города находятся в прибалтийской части

**14. (1 балл) Отгадайте реку по описанию:**

Река в Европейской части России. Одна из крупнейших рек на Земле и самая большая по длине в Европе. На ней расположены 4 города-миллионера, в т.ч. Самара, Нижний Новгород.

Ответ: Волга

**15. (1 балл) Наибольшую долю в структуре выращиваемых в России зерновых культур занимает:**

- 1) рожь;
- 2) овес;
- 3) ячмень;
- 4) пшеница.

**ВСЕГО ЗА ТЕСТОВЫЙ ТУР – 20 БАЛЛОВ. ИТОГО 65 БАЛЛОВ**

теор. тур			тестовый тур															ИТОГО
1	2	3	1	2	3	4	5	6	7	8	9	10	11	12	13	14	15	
17	8	0	1	1	0	0	0	0	2	1	2	0	1	0	0	1	1	35

Жюри \_\_\_\_\_

подпись и расшифровка подписи

53,85% 1ч