

12. К каждой позиции, данной в первом столбце, подберите соответствующую позицию из второго столбца. Впишите в матрицу ответы цифры под соответствующими буквами.

Установите соответствие между организмом (А–Д) и способом размножения (1-3), для которого он характерен. (5 баллов)

Живые организмы	Способы размножения
А) воробей	1) Откладывает яйца
Б) улитка	2) Откладывает икру
В) карась	3) Рождает детенышей
Г) дельфин	
Д) майский жук	

Признак организма	А	Б	В	Г	Д
Способы размножения	3	1	2	3	1

13. Назовите группы животных по типу питания. (4 балла)

Синица, скворец, дятел – Птицы
 Лось, олень, заяц, мышь – Травоядные
 Волк, лиса, муравьи, сова – Хищники
 Медведь, кабан, барсук, ворона, сорока – Оmnivорные животные

14. Восстанови пищевые цепочки. Напиши, для какой природной зоны они характерны. (6 баллов)

а) дятел → кора дерева | сокол → личинка жука усача

Природная зона: лес

б) лемминг → мох → песец

Природная зона: лес

в) змея → зерно | мышка → коршун

Природная зона: поле

15. Рассмотрите рисунок. Распределите изображенные организмы по царствам. Ответ занесите в таблицу. (10 баллов).

Рисунок 1

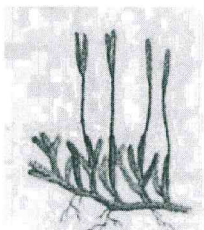
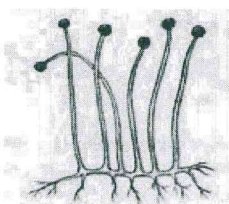


Рисунок 2

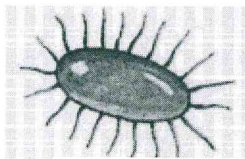


Рисунок 3

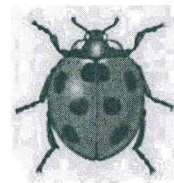


Рисунок 4

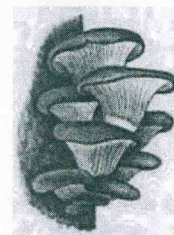


Рисунок 5