

12. К каждой позиции, данной в первом столбце, подберите соответствующую позицию из второго столбца. Впишите в матрицу ответов цифры под соответствующими буквами.

Установите соответствие между организмом (А-Д) и способом размножения (1-3), для которого он характерен. (5 баллов)

Живые организмы	Способы размножения
А) воробей	1) Откладывает яйца
Б) улитка	2) Откладывает икру
В) карась	3) Рождает детенышей
Г) дельфин	
Д) майский жук	

Признак организма	А	Б	В	Г	Д
Способы размножения	3	1	2	3	1

13. Назовите группы животных по типу питания. (4 балла)

Синица, скворец, дятел — орнит, сокол, мясоеды
 Лось, олень, заяц, мышь — волк, медведь, мясоеды
 Волк, лиса, муравьи, сова — хищники, хищники
 Медведь, кабан, барсук, ворона, сорока — мясоеды

14. Восстанови пищевые цепочки. Напиши, для какой природной зоны они характерны. (6 баллов)

а) дятел — кора дерева — сокол — личинка жука — усача
кора дерева — личинка жука — усача — дятел — сокол

Природная зона: северный палос леса

б) лемминг — мох — песец
мох — лемминг — песец

Природная зона: леса

в) змея — зерно — мышка — коршун

Природная зона: зерно — мышка — змея — коршун

15. Рассмотрите рисунок. Распределите изображенные организмы по царствам. Ответ занесите в таблицу. (10 баллов).

Рисунок 1

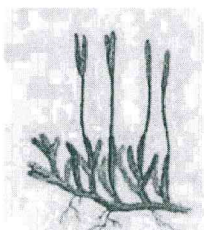
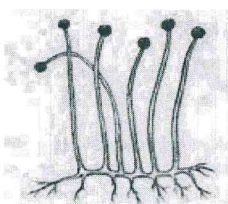


Рисунок 2

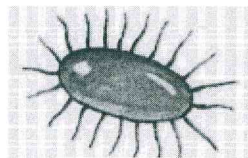


Рисунок 3

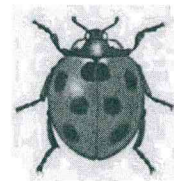


Рисунок 4

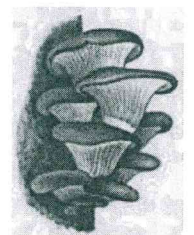


Рисунок 5