

12. К каждой позиции, данной в первом столбце, подберите соответствующую позицию из второго столбца. Впишите в матрицу ответов цифры под соответствующими буквами.

Установите соответствие между организмом (А-Д) и способом размножения (1-3), для которого он характерен. (5 баллов)

Живые организмы	Способы размножения
А) воробей	1) Откладывает яйца
Б) улитка	2) Откладывает икру
В) карась	3) Рождает детенышей
Г) дельфин	
Д) майский жук	

Признак организма	А	Б	В	Г	Д
Способы размножения	1 1	3 0	2 1	3 1	3 0

13. Назовите группы животных по типу питания. (4 балла)

- Синица, скворец, дятел – насекомоядные
- Лось, олень, заяц, мышь – растительноядные
- Волк, лиса, муравьи, сова – плотоядные
- Медведь, кабан, барсук, ворона, сорока – всеядные

14. Восстанови пищевые цепочки. Напиши, для какой природной зоны они характерны. (6 баллов)

а) дятел кора дерева сокол личинка жука усача
кора дерева → личинка жука усача → дятел → сокол

Природная зона: лес

б) лемминг мох песец
мох → лемминг → песец

Природная зона: лес

в) змея зерно мышка коршун зерно → мышка → змея → коршун

Природная зона: поле

15. Рассмотрите рисунок. Распределите изображенные организмы по царствам. Ответ занесите в таблицу. (10 баллов).

Рисунок 1

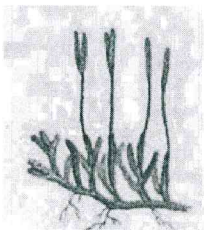
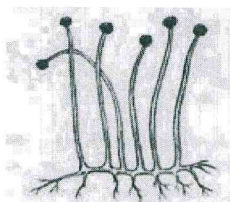


Рисунок 2

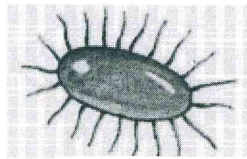


Рисунок 3

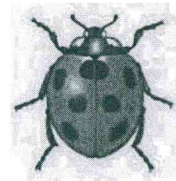


Рисунок 4



Рисунок 5