

5-4-18

12. К каждой позиции, данной в первом столбце, подберите соответствующую позицию из второго столбца. Впишите в матрицу ответов цифры под соответствующими буквами. Установите соответствие между организмом (А-Д) и способом размножения (1-3), для которого он характерен. (5 баллов)

Живые организмы	Способы размножения
А) воробей	1) Откладывает яйца
Б) улитка	2) Откладывает икру
В) карась	3) Рождает детенышей
Г) дельфин	
Д) майский жук	

5

Признак организма	А	Б	В	Г	Д
Способы размножения	1	1	2	3	1

13. Назовите группы животных по типу питания. (4 балла)

2

- Синица, скворец, дятел – всеядные
- Лось, олень, заяц, мышь – всеядные
- Волк, лиса, муравьи, сова – плотоядные
- Медведь, кабан, барсук, ворона, сорока – всеядные

14. Восстанови пищевые цепочки. Напиши, для какой природной зоны они характерны. (6 баллов)

а) дятел → кора дерева → сокол → личинка жука усача

Природная зона: лес

б) лемминг → мох ← песец

Природная зона: лес

в) змея → зерно ← мышка ← коршун

Природная зона: поля

15. Рассмотрите рисунок. Распределите изображенные организмы по царствам. Ответ занесите в таблицу. (10 баллов).

Рисунок 1

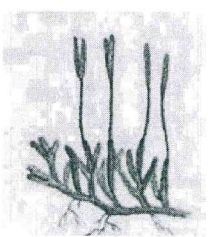
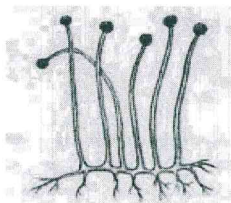


Рисунок 2

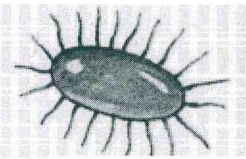


Рисунок 3

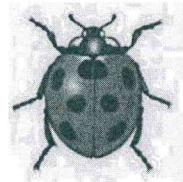


Рисунок 4

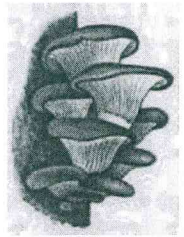


Рисунок 5