

5-4-06

Всероссийская олимпиада школьников
2021-2022 учебный год
(Школьный этап, 4 класс)
Задания по биологии

Часть 1. Разминка

1. Собери из букв как можно больше названий животных. Каждую букву в слове можно использовать только один раз. (6 баллов)

2 И В Р Е О Ы Н Л С К Б А Т

лось, рак

2. Найди лишнее слово в каждой строке и подчеркни его (4 балла):

- а) лист, почва, стебель, плод, корень
- б) гнездо, нора, курятник, берлога, муравейник
- в) снегирь, скворец, лебедь, грач, ласточка
- г) гранит, каменный уголь, полиэтилен, торф, природный газ

3. Поджигая сухую траву на лугах, мы (1 балл)

- а) Даём расти молодым побегам;
- б) Повышаем плодородие почвы;
- в) Наносим непоправимый вред всему сообществу;
- г) Восстанавливаем природное равновесие.

4. Название какого ядовитого растения связано (2 балла)

с названием птицы — борозиний маж

с названием зверя — бархатный маж

5. Запиши название птиц. Для этого в каждом ряду надо зачеркнуть одинаковые буквы. (3 балла)

СИМОРЛУМСРЯПУКИА Оляпка

ПОВТИОК ШЬТКЪУВХА Глухарь

БИВХЕРАВСХАКСУТИ Беркут

Часть 2

6. Установите соответствие между названием науки и объектом ее изучения (6 баллов).

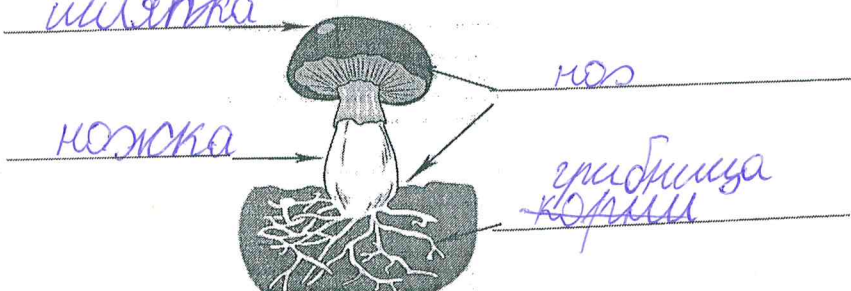
6

| НАУКА | ОБЪЕКТ ИЗУЧЕНИЯ |
|------------------|--------------------------|
| А) зоология | 1) изучает растения |
| Б) микология | 2) изучает живую природу |
| В) биология | 3) изучает птиц |
| Г) микробиология | 4) изучает животных |
| В) ботаника | 5) изучает грибы |
| Д) орнитология | 6) изучает бактерии |

| А | Б | В | Г | Д | Е |
|---|---|---|---|---|---|
| 4 | 5 | 2 | 6 | 1 | 3 |

7. Подпиши на рисунке части гриба (2 балла).

1



8. Как называется очень дорогой гриб, который отыскивают под землёй при помощи собак или свиней во Франции, Германии? _____ (1 балл)

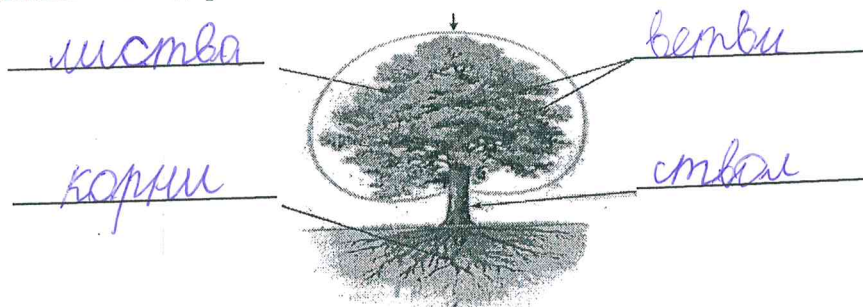
9. Какие грибы, используются в хлебопечении и пивоварении? _____ (1 балл)

10. У каких растений нет корней? (1 балл)

- а) у мхов б) папоротников в) хвойных г) покрытосеменных (цветковых)

11. Подпиши части дерева (2 балла)

1



12. К каждой позиции, данной в первом столбце, подберите соответствующую позицию из второго столбца. Впишите в матрицу ответов цифры под соответствующими буквами. Установите соответствие между организмом (А-Д) и способом размножения (1-3), для которого он характерен. (5 баллов)

| Живые организмы | Способы размножения |
|-----------------|----------------------|
| А) воробей | 1) Откладывает яйца |
| Б) улитка | 2) Откладывает икру |
| В) карась | 3) Рождает детенышей |
| Г) дельфин | |
| Д) майский жук | |

| Признак организма | А | Б | В | Г | Д |
|---------------------|---|---|---|---|---|
| Способы размножения | 1 | 3 | 2 | 3 | 3 |

13. Назовите группы животных по типу питания. (4 балла)

Синица, скворец, дятел — насекомоядные
 Лось, олень, заяц, мышь — травоядные
 Волк, лиса, муравьи, сова — хищники
 Медведь, кабан, барсук, ворона, сорока — всеядные

14. Восстанови пищевые цепочки. Напиши, для какой природной зоны они характерны. (6 баллов)

а) дятел — кора дерева — сокол — личинка жука — усача
кора дерева, личинка, дятел, сокол
 Природная зона: лес

б) лемминг — мох — песец
мох, лемминг, песец
 Природная зона: _____

в) змея — зерно — мышка — коршун — ^{змея} зерно, мышка, коршун
зерно, мышка, коршун
 Природная зона: поле

15. Рассмотрите рисунок. Распределите изображенные организмы по царствам. Ответ занесите в таблицу. (10 баллов).

Рисунок 1

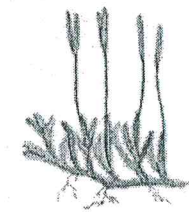
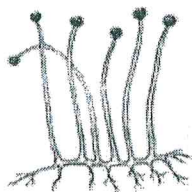


Рисунок 2

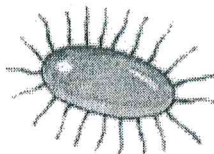


Рисунок 3

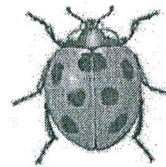


Рисунок 4

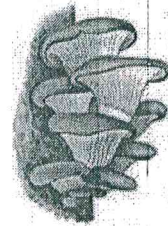


Рисунок 5



Рисунок 6

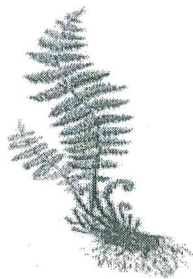


Рисунок 7

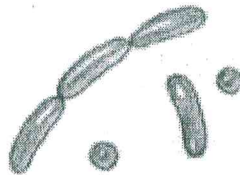


Рисунок 8

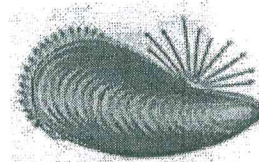


Рисунок 9

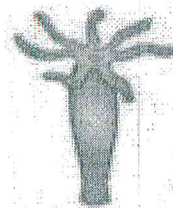


Рисунок 10

2

| Царства | № рисунка |
|----------|-------------|
| Растения | 1, 2, 7, 10 |
| Животные | 4, 9, 1 |
| Грибы | 5, 6 |
| Бактерии | 3, 8 |

16. Найдите и подчеркните ошибки. (4 балла)

1

Я иду по болоту. Вода на болоте золотая от солнца, а кочки в ней как черные камни. В воде резвятся головастики, которые скоро станут взрослыми рыбами. В утренней тишине слышатся звуки лопающихся пузырьков болотного газа. Скоро проснется и запоёт цапля. Проголодавшись за ночь, она будет ходить по болоту и высматривать добычу: мошек, комаров, лягушек.

3

17. Объедините слова в группы. Подпишите названия групп. (5 баллов)

Евразия, тундра, луг, Африка, Земля, лес, Солнце, степь, Австралия, Венера, Полярная, пустыня, Юпитер, озеро.

- а) Земля, Венера, Юпитер - космос, планеты
- б) Евразия, Африка, Австралия - страны материка
- в) луг, лес, озеро - природа
- г) Солнце и Полярная - звезда
- д) _____

1

18. Внутренний мир человека – это (1 балл).

- А) сердце, лёгкие, желудок, печень и другие внутренние органы
- Б) глаза, уши, нос, рот
- В) переживания человека, особенности его характера, человеческие качеств.

5-4-05

Всероссийская олимпиада школьников
2021-2022 учебный год
(Школьный этап, 4 класс)
Задания по биологии

Часть 1. Разминка

1. Собери из букв как можно больше названий животных. Каждую букву в слове можно использовать только один раз. (6 баллов)

2 И В Р Е О Ы Н Л С К Ъ А Т

орел, кот, волк, лиса, кура, скот, крыс, лев, кит

3 2. Найди лишнее слово в каждой строке и подчеркни его (4 балла):

- а) лист, почва, стебель, плод, корень
- б) гнездо, нора, куратник, берлога, муравейник
- в) снегирь, скворец, лебедь, грач, ласточка
- г) гранит, каменный уголь, полиэтилен, торф, природный газ

1 3. Поджигая сухую траву на лугах, мы (1 балл)

- а) Даём расти молодым побегам;
- б) Повышаем плодородие почвы;
- в) Наносим непоправимый вред всему сообществу;
- г) Восстанавливаем природное равновесие.

2 4. Название какого ядовитого растения связано (2 балла)

с названием птицы — вороний глаз

с названием зверя — волчья лыка

3 5. Запиши название птиц. Для этого в каждом ряду надо зачеркнуть одинаковые буквы. (3 балла)

~~СИ~~~~МО~~~~Р~~~~ЛУ~~~~МС~~~~Р~~~~Я~~~~ПУ~~~~К~~~~И~~~~А~~ Оляпка
~~П~~~~О~~~~В~~~~Т~~~~И~~~~О~~~~К~~ ~~Щ~~~~Ь~~~~Т~~~~Ь~~~~К~~~~Ь~~~~У~~~~В~~~~Х~~~~А~~ Пшурка
~~Б~~~~И~~~~В~~~~Х~~~~Е~~~~Р~~~~А~~~~В~~~~С~~~~Х~~~~А~~~~К~~~~С~~~~У~~~~Т~~~~И~~ Беркут

Часть 2

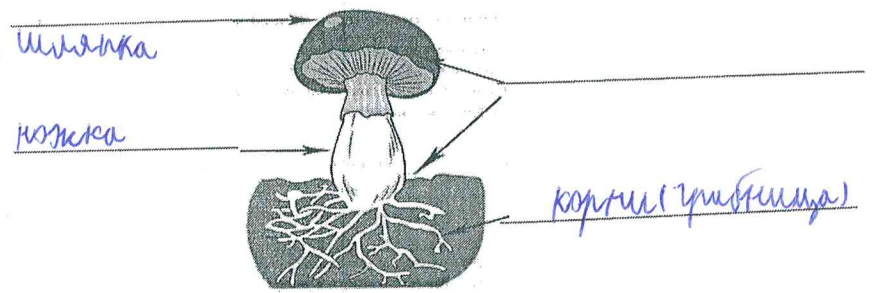
6. Установите соответствие между названием науки и объектом ее изучения (6 баллов).

3

| НАУКА | ОБЪЕКТ ИЗУЧЕНИЯ |
|------------------|--------------------------|
| А) зоология | 1) изучает растения |
| Б) микология | 2) изучает живую природу |
| В) биология | 3) изучает птиц |
| Г) микробиология | 4) изучает животных |
| В) ботаника | 5) изучает грибы |
| Д) орнитология | 6) изучает бактерии |

| А | Б | В | Г | Д | Е |
|---|---|---|---|---|---|
| 4 | 3 | 2 | 6 | 5 | 1 |

7. Подпиши на рисунке части гриба (2 балла).



8. Как называется очень дорогой гриб, который отыскивают под землёй при помощи собак или свиней во Франции, Германии? _____ (1 балл)

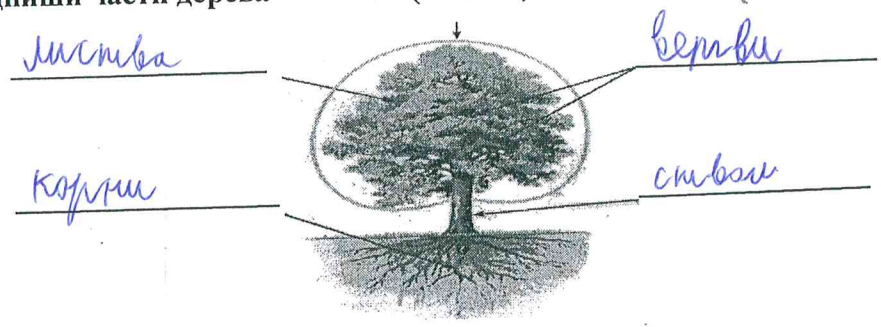
9. Какие грибы, используются в хлебопечении и пивоварении? _____ (1 балл)

10. У каких растений нет корней? (1 балл)

- а) у мхов б) папоротников в) хвойных г) покрытосеменных (цветковых)

11. Подпиши части дерева (2 балла)

1



12. К каждой позиции, данной в первом столбце, подберите соответствующую позицию из второго столбца. Впишите в матрицу ответов цифры под соответствующими буквами. Установите соответствие между организмом (А-Д) и способом размножения (1-3), для которого он характерен. (5 баллов)

4

| Живые организмы | Способы размножения |
|-----------------|--|
| А) воробей | 1) Откладывает яйца 2) Откладывает икру 3) Рождает детенышей |
| Б) улитка | |
| В) карась | |
| Г) дельфин | |
| Д) майский жук | |

| Признак организма | А | Б | В | Г | Д |
|---------------------|---|---|---|---|---|
| Способы размножения | 1 | 2 | 2 | 3 | 1 |

13. Назовите группы животных по типу питания. (4 балла)

3

Синица, скворец, дятел — насекомоядные
 Лось, олень, заяц, мышь — травоядные
 Волк, лиса, муравьи, сова — хищники, хищники
 Медведь, кабан, барсук, ворона, сорока — хищники

14. Восстанови пищевые цепочки. Напиши, для какой природной зоны они характерны. (6 баллов)

5

а) дятел — кора дерева — сокол — личинка жука — усача
Кора дерева — личинка жука усача — дятел — сокол

Природная зона: лес

б) лемминг — мох — песец
Мох — лемминг — песец

Природная зона: тайга

в) змея — зерно — мышка — коршун
зерно — мышка — змея — коршун

Природная зона: степи

15. Рассмотрите рисунок. Распределите изображенные организмы по царствам. Ответ занесите в таблицу. (10 баллов).

Рисунок 1

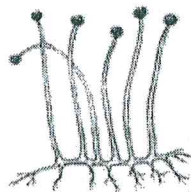


Рисунок 2

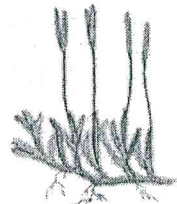


Рисунок 3

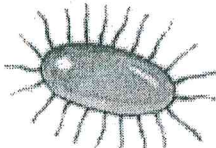


Рисунок 4

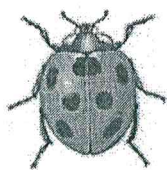


Рисунок 5

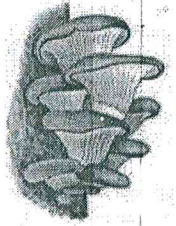




Рисунок 6



Рисунок 7

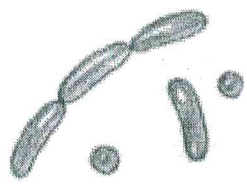


Рисунок 8

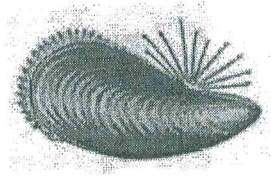


Рисунок 9

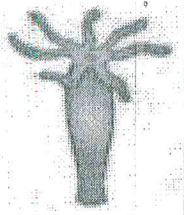


Рисунок 10

52

| Царства | № рисунка |
|----------|-----------|
| Растения | 1, 2, 7 |
| Животные | 9, 10, 4 |
| Грибы | 5, 6 |
| Бактерии | 3, 8 |

4

16. Найдите и подчеркните ошибки. (4 балла)

Я иду по болоту. Вода на болоте золотая от солнца, а кочки в ней как черные камни. В воде резвятся головастики, которые скоро станут взрослыми рыбами. В утренней тишине слышатся звуки лопающихся пузырьков болотного газа. Скоро проснется и запоёт цапля. Проголодавшись за ночь, она будет ходить по болоту и высматривать добычу: мошек, комаров, лягушек.

3

17. Объедините слова в группы. Подпишите названия групп. (5 баллов)
Евразия, тундра, луг, Африка, Земля, лес, Солнце, степь, Австралия, Венера, Полярная, пустыня, Юпитер, озеро.

- ✓ а) матерки _____ - Евразия, Африка, Австралия
- б) природные зоны _____ - тундра, луг, степь, лес, пустыня
- ✓ в) планеты _____ - Земля, Венера, Юпитер
- г) звезды _____ - Солнце, Полярная
- д) водоемы _____ - озеро

1

18. Внутренний мир человека – это (1 балл).

- А) сердце, лёгкие, желудок, печень и другие внутренние органы
- Б) глаза, уши, нос, рот
- ✓ В) переживания человека, особенности его характера, человеческие качеств.