

5-4-12

Всероссийская олимпиада школьников  
по биологии  
2022-2023 учебный год  
4 класс

Часть 1. Разминка

1. Найди лишнее слово в каждой строке и подчеркни его:

- А. Муравей, краб, паук-серебрянка, бабочка крапивница.
- Б. Жаба, крокодил, черепаха, тритон.
- В. Дельфин, тюлень, пингвин, кашалот, морж.

2. Задание дано в виде суждений, с каждым из которых следует либо согласиться, либо отклонить. В матрице ответов укажите вариант ответа «да» или «нет».

- А. Наука о живых организмах – биология.
- Б. Холодный снег служит для зимующих растений теплым «одеялом».
- В. Растения не способны дышать.
- Г. Снегири – перелетные птицы.
- Д. Табачный дым не вреден для окружающих

58

А	Б	В	Г	Д
да	да	нет	нет	нет

3. Название какого ядовитого растения связано

- с названием птицы – \_\_\_\_\_
- с названием зверя – \_\_\_\_\_

4. Запиши название птицы. Для этого в ряде надо зачеркнуть одинаковые буквы.

~~ПОВТЮОК ЩБТКЪУВХА~~ Тлишурка

Часть 2

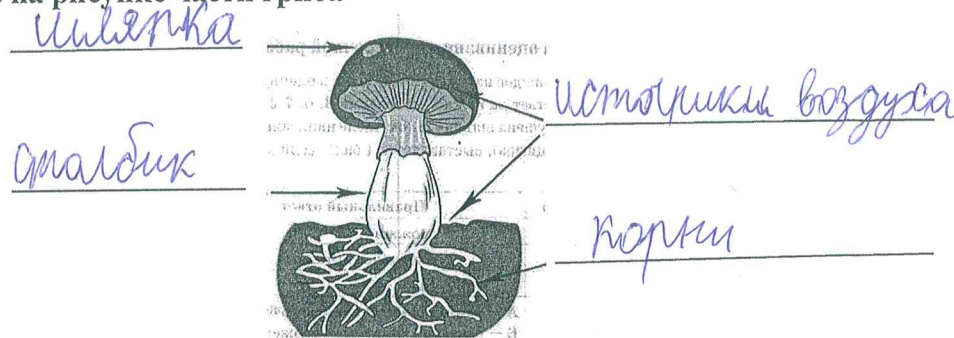
1. Установите соответствие между названием науки и объектом ее изучения.

НАУКА	ОБЪЕКТ ИЗУЧЕНИЯ
А) зоология	1) изучает растения
Б) микология	2) изучает живую природу
В) биология	3) изучает птиц
Г) микробиология	4) изучает животных
В) ботаника	5) изучает грибы
Д) орнитология	6) изучает бактерии

65

А	Б	В	Г	Д	Е
4	5	2	6	1	3

2. Подпишите на рисунке части гриба



3. Из перечисленных грибов выберите Съедобные

- А. Шампиньоны    Б. Опята    В. Сыроежки    Г. Мухомор    Д. Желчный гриб  
Е. Бледная поганка    Ж. Лисички    З. Сморчки    И. Все перечисленное

Ответ: А, Б, В, Ж.

4. Какие грибы, используются в хлебопечении и пивоварении?

Ответ: дрожжи

5. К каждой позиции, данной в первом столбце, подберите соответствующую позицию из второго столбца. Впишите в матрицу ответов цифры под соответствующими буквами.

Установите соответствие между организмом (А-Д) и способом размножения (1-3), для которого он характерен.

Живые организмы	Способы размножения
А) воробей	1) Откладывает яйца
Б) улитка	2) Откладывает икру
В) карась	3) Рождает детенышей
Г) дельфин	
Д) майский жук	

25

Организм	А	Б	В	Г	Д
Способы размножения	3	1	1	3	2

6. Назовите группы животных по типу питания.

- Синица, скворец, дятел - птицы  
 Лось, олень, заяц, мышь - травоядные  
 Волк, лиса, муравьи, сова - хищные животные  
 Медведь, кабан, барсук, ворона, сорока - хищные звери

7. Восстанови пищевые цепочки. Напиши, для какой природной зоны они характерны.

а) дятел    кора дерева    сокол    личинка жука    усача

11

Природная зона: лес

б) лемминг    мох    песец

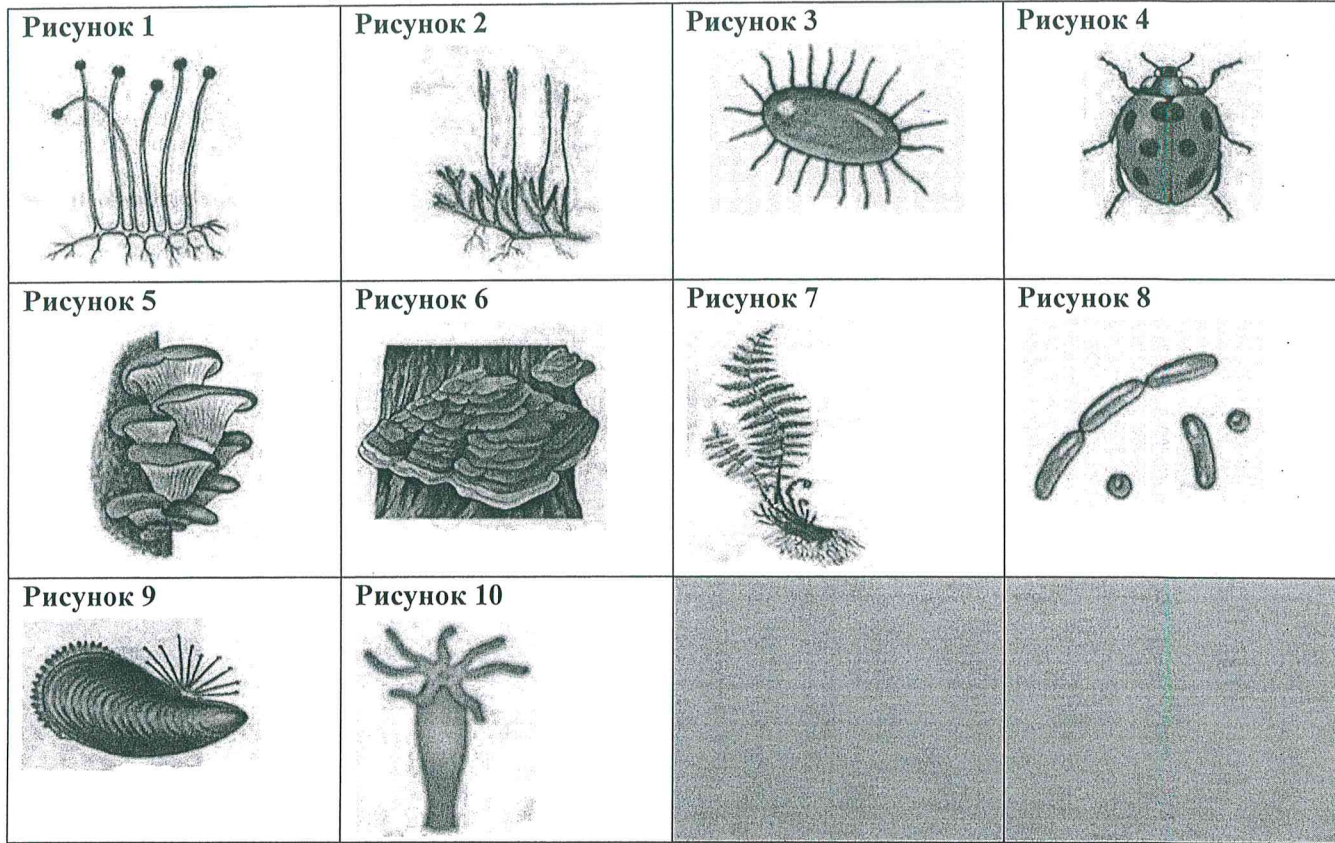


Природная зона: лес

в) змея зерно мышка коршун \_\_\_\_\_

Природная зона: гали, лес

8. Рассмотрите рисунок. Распределите изображенные организмы по царствам.



75

Царства	№ рисунка
Растения	4, 2, 7, 9
Животные	4
Грибы	5, 6
Бактерии	3, 8, 10

9. Объедини слова в группы. Подпиши названия групп.

Евразия, тундра, луг, Африка, Земля, лес, Солнце, степь, Австралия, Венера, Полярная, пустыня, Юпитер, озеро.

- а) Евразия, Африка, Австралия - материки
- б) Земля, Солнце, Венера, Юпитер - планеты
- в) луг, лес, озеро, тундра - природа
- г) тундра, степь, полярная - районы озер
- д) \_\_\_\_\_ - \_\_\_\_\_

**Всероссийская олимпиада школьников  
по биологии  
2022-2023 учебный год  
4 класс**

**Часть 1. Разминка**

**1. Найди лишнее слово в каждой строке и подчеркни его:**

- А. Муравей, краб, паук-серебрянка, бабочка крапивница.
- †** Б. Жаба, крокодил, черепаха, тритон.
- В. Дельфин, тюлень, пингвин, кашалот, морж.

**2. Задание дано в виде суждений, с каждым из которых следует либо согласиться, либо отклонить. В матрице ответов укажите вариант ответа «да» или «нет».**

- А. Наука о живых организмах – биология.
- Б. Холодный снег служит для зимующих растений теплым «одеялом».
- В. Растения не способны дышать.
- Г. Снегири – перелетные птицы.
- Д. Табачный дым не вреден для окружающих

	А	Б	В	Г	Д
<b>45</b>	да	да	нет	да	нет.

**3. Название какого ядовитого растения связано**

- с названием птицы – Скопца
- с названием зверя – лишай

**†** **4. Запиши название птицы. Для этого в ряде надо зачеркнуть одинаковые буквы.**

~~ПОВТИОК ЩЬТКЪУВХА~~ лишайка

**Часть 2**

**1. Установите соответствие между названием науки и объектом ее изучения.**

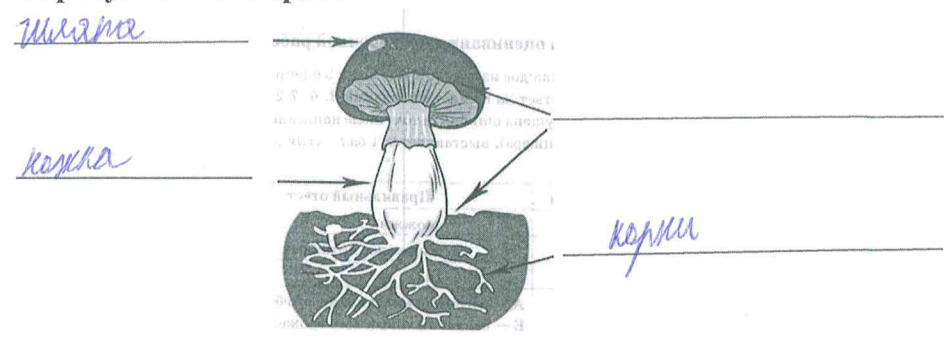
НАУКА	ОБЪЕКТ ИЗУЧЕНИЯ
А) зоология	1) изучает растения
Б) микология	2) изучает живую природу
В) биология	3) изучает птиц
Г) микробиология	4) изучает животных
В) ботаника	5) изучает грибы
Д) орнитология	6) изучает бактерии

А	Б	В	Г	Д	Е
4	А 5	2	1 6	1	3

65



2. Подпишите на рисунке части гриба



3. Из перечисленных грибов выберите Съедобные

- А. Шампиньоны    Б. Опята    В. Сыроежки    Г. Мухомор    Д. Желчный гриб  
 Е. Бледная поганка    Ж. Лисички    З. Сморчки    И. Все перечисленное

Ответ:

А, Б, В, Д, Ж, З

4. Какие грибы, используются в хлебопечении и пивоварении?

Ответ: лисики

5. К каждой позиции, данной в первом столбце, подберите соответствующую позицию из второго столбца. Впишите в матрицу ответов цифры под соответствующими буквами.

Установите соответствие между организмом (А–Д) и способом размножения (1-3), для которого он характерен.

Живые организмы	Способы размножения
А) воробей	1) Откладывает яйца
Б) улитка	2) Откладывает икру
В) карась	3) Рождает детенышей
Г) дельфин	
Д) майский жук	

25

Организм	А	Б	В	Г	Д
Способы размножения	1	3	2	1	3

6. Назовите группы животных по типу питания.

- Синица, скворец, дятел – косяк, насекомые  
 Лось, олень, заяц, мышь – травоядное  
 Волк, лиса, муравьи, сова – хищник  
 Медведь, кабан, барсук, ворона, сорока – всеядные

45

7. Восстанови пищевые цепочки. Напиши, для какой природной зоны они характерны.

а) дятел    кора дерева    сокол    личинка жука усача

~~дятел, дятель,~~  
 Природная зона: лес, дуб.

15

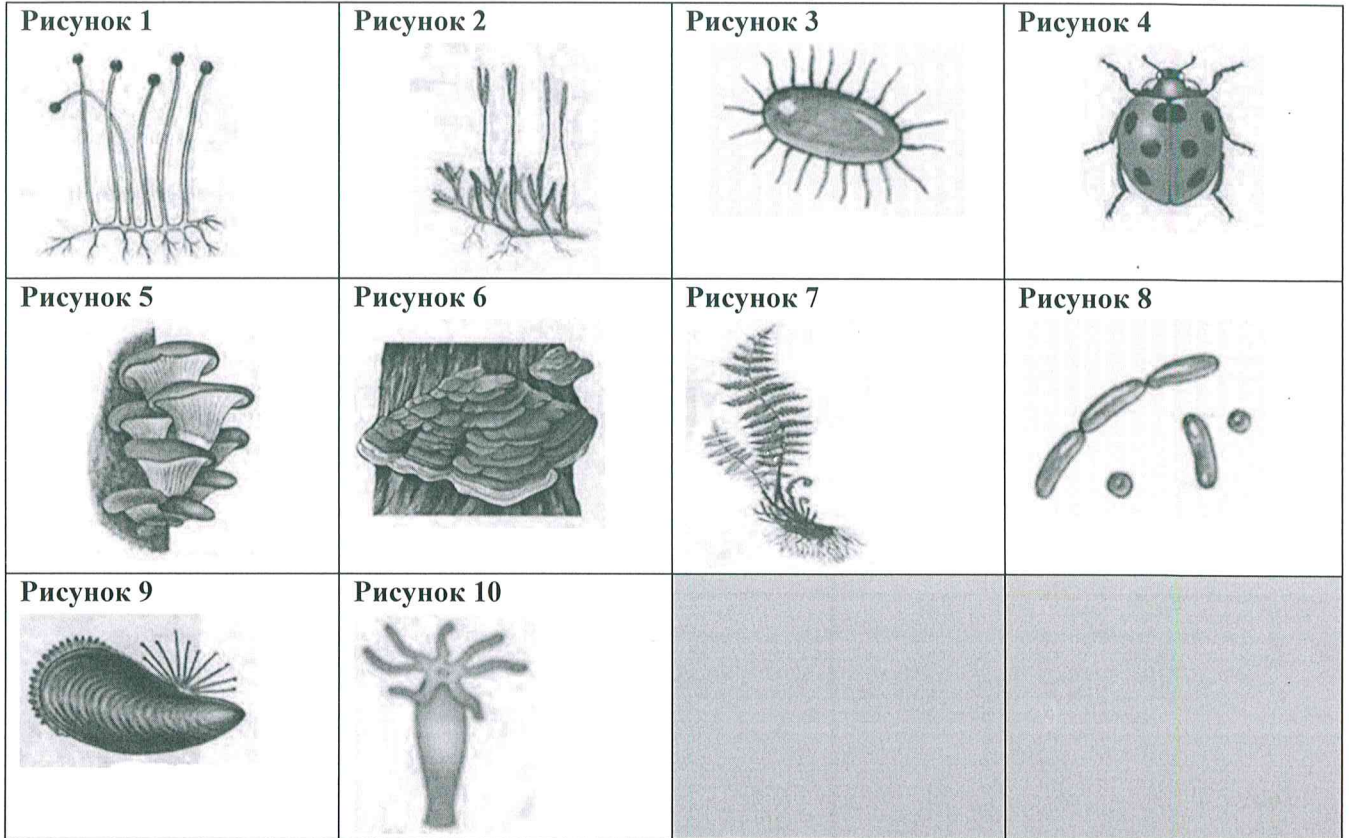
б) лемминг    мох    песок

Природная зона: лес

в) змея зерно мышка коршун \_\_\_\_\_

Природная зона: лес

8. Рассмотрите рисунок. Распределите изображенные организмы по царствам.



85

Царства	№ рисунка
Растения	1, 2, 7, 10
Животные	4, 5, 9
Грибы	5, 6
Бактерии	3, 8, 10, 3

9. Объедини слова в группы. Подпиши названия групп.

Евразия, тундра, луг, Африка, Земля, лес, Солнце, степь, Австралия, Венера, Полярная, пустыня, Юпитер, озеро.

- а) Евразия, Юпитер, Африка, Австралия - страны
- б) Земля, Венера, Юпитер - планеты
- в) луг, степь, луг, лес, степь, полярная - типичная растительность
- г) пустыня, озеро - \_\_\_\_\_
- д) \_\_\_\_\_

50%